

# đầu xe ở đây!

*Cắm nạng bỏ túi về các Khu  
Công Viên tuyệt đẹp của  
Quận Santa Clara!*



**SANTA CLARA™  
COUNTY PARKS**

***parkhere.org***

# chào mừng quý vị



đến với các khu giải trí và công viên của Quận Santa Clara. Hệ thống các công viên, đường mòn, hồ, suối, và không gian ngoài trời đô thị và miền núi rộng 52,000 mẫu này là một trong các hệ thống công viên đa dạng nhất của California.

## bảo vệ

Môi trường tự nhiên của hệ thống công viên trải dài từ các đầm lầy San Francisco Bay đến các khu rừng sồi của Diablo Range, đến các khu rừng tùng bách tuyệt đẹp của rặng núi Santa Cruz Mountains.

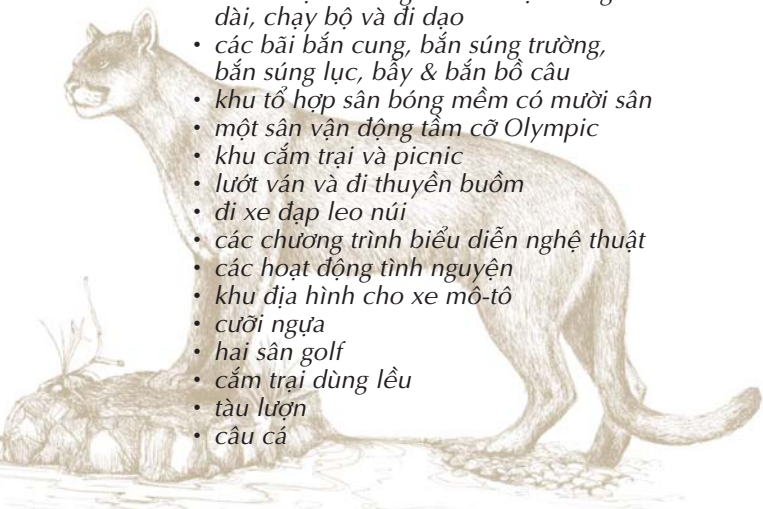
## bảo tồn

Di sản lịch sử văn hóa phong phú của Quận, cùng với dấu ấn tác động của các bộ tộc Thổ Dân Châu Mỹ Da Đỏ Ohlone, các nhà thám hiểm người Tây Ban Nha, và những người Châu Âu định cư đầu tiên cũng được bảo tồn trong hệ thống công viên này.

## tận hưởng

Cơ sở vật chất và các hoạt động giải trí của hệ thống Công Viên Quận gồm có:

- nhiều dặm đường mòn đi bộ đường dài, chạy bộ và đi dạo
- các bãi bắn cung, bắn súng trường, bắn súng lục, bắn & bắn bồ câu
- khu tổ hợp sân bóng mềm có mười sân
- một sân vận động tầm cỡ Olympic
- khu cắm trại và picnic
- lướt ván và đi thuyền buồm
- đi xe đạp leo núi
- các chương trình biểu diễn nghệ thuật
- các hoạt động tình nguyện
- khu địa hình cho xe mô-tô
- cưỡi ngựa
- hai sân golf
- cắm trại dùng lều
- tàu lượn
- câu cá



# đài thọ cho các khu công viên



Martial Cottle Park

Santa Clara County Department of Parks and Recreation được Hiến Chương Thành Phố, sắc lệnh địa phương và luật tiểu bang ủy quyền quản lý và mua đất công viên trong quận nhằm phục vụ nhu cầu công viên và giải trí của các cư dân trong quận.

Kể từ năm 1972, cử tri Quận Santa Clara đã phê chuẩn Quỹ Công Viên theo Hiến Chương (Park Charter Fund), một tu chính án của Hiến Chương Quận dành riêng một phần quỹ tổng quát cho hoạt động quản lý và mua công viên. Trong bốn thập kỷ qua, hơn 50,000 mẫu đất công viên đã được bảo vệ tại 28 công viên khu vực - ít nhất một trong số đó nằm cách mỗi thành phố hoặc thị trấn trong quận khoảng 5 dặm.

Để tìm hiểu thêm về Department of Parks and Recreation, vui lòng truy cập website của chúng tôi tại [Parkhere.org](http://Parkhere.org).

Cung cấp, bảo vệ và bảo tồn các khu công viên trong khu vực để thế hệ này và các thế hệ mai sau tận hưởng, truyền đạt kiến thức, và truyền cảm hứng. Sứ mệnh nhiệm vụ của Department of Parks and Recreation.

## trở thành tình nguyện viên

Department of Parks and Recreation cung cấp nhiều cơ hội tình nguyện ngắn hạn và dài hạn.

### **các cơ hội tình nguyện**

- Adopt-a-Trail hay Trail Watch
- Tổ chức cắm trại và cung cấp địa điểm
- Diễn thuyết
- Trưởng Nhóm Tình Nguyện tại Công Viên
- Trưởng Nhóm Giám Sát Đường Mòn
- Tham gia trợ giúp trong các sự kiện đặc biệt

Tìm hiểu thêm, đăng ký ngay hôm nay! Truy cập website [scc.samaritan.com](http://scc.samaritan.com) để lập hồ sơ tình nguyện viên của quý vị hoặc truy cập website [Parkhere.org](http://Parkhere.org) để tuyển chọn tình nguyện viên. Quý vị có thể tìm kiếm theo công viên, hoạt động, tình trạng có sẵn và khoảng cách tính từ nhà quý vị; thậm chí đề xuất dự án riêng của quý vị! Liên lạc với Chương Trình Tình Nguyện Viên tại

**[Volunteer@prk.sccgov.org](mailto:Volunteer@prk.sccgov.org)**

hoặc **408-918-4930**.



# các viện bảo tàng ...



## **Casa Grande/New Almaden Quicksilver Mining Museum**

Hãy đến Casa Grande! Casa Grande, nằm trong National Historic Landmark District duy nhất của Quận Santa Clara, bảo tồn di tích bãi đào vàng đầu tiên và phồn thịnh nhất của California, đồng thời giúp chúng ta biết đến cuộc sống của cộng đồng này cách đây hơn 150 năm. Tìm hiểu cách thức người dân sử dụng đá chu sa (cinnabar) và thủy ngân, công nghệ khai thác mỏ thay đổi như thế nào theo thời gian, và địa điểm này đóng góp cho thành công của Cơn Sốt Vàng California như thế nào. Thăm những căn phòng cổ xưa đầy đủ đồ đạc, cho thấy một thời Casa Grande từng là chốn êm đềm của các quản lý mỏ vàng và gia đình họ. Để xếp lịch hẹn tham quan và dã ngoại, vui lòng truy cập website **parkhere.org** hoặc gọi số **(408) 323-1107** để biết thêm chi tiết.



## **Chitactac-Adams Heritage Park**

Tìm hiểu đời sống và lối sống của Thổ Dân Châu Mỹ Da Đỏ ở Quận Santa Clara tại khu công viên di tích lịch sử văn hóa này. Chiêm ngưỡng các cổ vật và đồ tạo tác từ hàng ngàn năm trước. Ngược trở về thời tiền sử khi ta khám phá con đường mòn minh họa và tìm hiểu thiên nhiên đã nuôi sống người dân Amah Mutsan cổ đại như thế nào ở một ngôi làng dọc theo Uvas Creek. Có các chương trình tham quan dành cho nhóm từ 10 người trở lên, yêu cầu đặt chỗ trước tại website **parkhere.org**.

# và các di tích lịch sử



## **Joseph D. Grant Ranch House Complex và Rose Garden**

1882 Ranch House mở cửa đón khách tham quan vào đa số các ngày thứ Bảy và Chủ Nhật hàng tuần trong suốt mùa hè, vui lòng gọi để biết thời biểu cập nhật nhất. Trong chuyến tham quan, quý vị sẽ có cơ hội chiêm ngưỡng ngôi nhà đầy đủ đồ đạc phản ánh cuộc sống của gia đình Grant và tìm hiểu về vị thế của họ trong lịch sử California. Joseph D. Grant là nhà lãnh đạo kinh doanh nổi bật thời đó, ông là người góp phần bảo tồn các khu rừng tùng bách của California. Để đặt phòng tổ chức tiệc cưới, sự kiện đặc biệt hay phòng họp, vui lòng gọi số **(408) 355-2201**. Để tìm hiểu thêm, vui lòng gọi số **(408) 274-6121**.

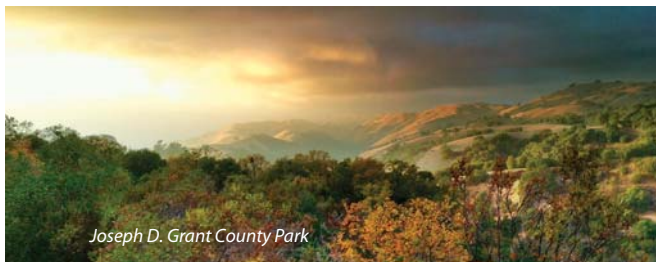


## **Santa Teresa's Bernal-Gulnac-Joice Ranch**

Khi đến nơi đây, quý vị sẽ đắm chìm trong khung cảnh sinh hoạt và làm việc trên một nông trại gia đình vào cuối những năm 1800 - đầu 1900. Khám phá các khu trưng bày ở trong và xung quanh trại nuôi gia súc và khu chuồng trại được phục chế. Đi dạo trên con đường mòn hoạt cảnh tới Santa Teresa Spring nổi tiếng để tìm hiểu sự thay đổi theo thời gian của trại nuôi gia súc này. Có các chương trình tham quan và hoạt động dành cho trường học, vui lòng đặt chỗ trước trên website **parkhere.org**. Để biết thêm thông tin, gọi số **(408) 226-5453**.



# cắm trại



Santa Clara County Parks có 5 khu công viên tuyệt vời để cắm trại, tất cả đều nằm ở địa điểm rất gần và thuận tiện. Cắm trại dọc theo bờ hồ tuyệt đẹp hoặc trong khu rừng tùng bách đẹp thần tiên. Ngoài ra còn có rất nhiều hoạt động thám hiểm ngoài trời để lựa chọn.

## **Khu Cắm Trại ở Gần**

- **Coyote Lake-Harvey Bear**  
10840 Coyote Lake Road  
Gilroy, CA 95013
- **Sanborn**  
16055 San Born Road  
Saratoga, CA 95070
- **Joseph D. Grant**  
18405 Mt. Hamilton Road  
San Jose, CA 95140
- **Uvas Canyon**  
8515 Croy Road  
Morgan Hill, CA 95037
- **Mt. Madonna**  
7850 Pole Line Road  
Watsonville, CA 95076

Để tìm hiểu thêm về cách đặt chỗ trước cho địa điểm cắm trại dành cho gia đình, địa điểm đậu xe RV, các khu lều và cắm trại theo nhóm, vui lòng truy cập website của chúng tôi tại [parkhere.org](http://parkhere.org) hoặc gọi số **(408) 355-2201**.

# câu cá

Santa Clara County Parks có 19 hồ và bể chứa dành cho hoạt động câu cá quanh năm ở Quận Santa Clara. Xem lịch trình tổ chức sự kiện để biết các địa điểm câu cá miễn phí dành cho gia đình. Trẻ em từ 5 -15 tuổi sẽ được chuyên gia hướng dẫn cách câu cá và nhận được tất cả các phương tiện câu cá cần thiết.

## **Các Điểm Câu Cá Được Ủa Chuộng**

- **Cottonwood Lake tại Hellyer Park**  
985 Hellyer Avenue, San Jose, CA 95111
- **Coyote Lake tại Coyote Lake-Harvey Bear Ranch**  
10840 Coyote Reservoir Road, Gilroy, CA 95013
- **Sandy Wool Lake tại Ed Levin Park**  
3100 Calaveras Road, Milpitas, CA 95035
- **Stevens Creek Reservoir**  
11401 Stevens Canyon Road, Cupertino, CA 95014

---

Để sử dụng cho người khuyết tật Chiếu theo Tiêu Đề II của Đạo Luật Người Mỹ Khuyết Tật ban hành năm 1990 ("ADA"), Department of Parks and Recreation sẽ không phân biệt đối xử với những người khuyết tật hội đủ điều kiện vì lý do khuyết tật trong các chương trình, dịch vụ, hoặc hoạt động của Sở. Sở sẽ thực hiện các điều chỉnh hợp lý trong các chính sách và chương trình nhằm bảo đảm người khuyết tật có cơ hội tận hưởng các chương trình, dịch vụ, cơ sở vật chất và hoạt động của chúng tôi như mọi người khác. Nếu quý vị cần trợ giúp về một yêu cầu liên quan đến ADA, vui lòng liên lạc với Điều Phối Viên ADA của chúng tôi tại [ADACoordinator@prk.sccgov.org](mailto:ADACoordinator@prk.sccgov.org).

# chú giải về hoạt động



Khu Trưng Bày  
Lịch Sử Nông  
Nghệp



Địa điểm  
Lịch Sử



Khu Bắn Cung



Sân Bóng Chày/  
Bóng Mềm



Lối Vào Đường  
Đi Xe Đạp



Sân Đua Xe Đạp



Đi Thuyền,  
Có Động Cơ



Đi Thuyền



Đi Thuyền,  
Chèo



Đi Thuyền,  
Buồm



Đi Thuyền,  
Lướt Ván



Cắm Trại,  
Cá Nhân



Cắm Trại,  
Nhóm



Cắm Trại,  
RV



Cắm Trại,  
Vứt Bỏ Rác dành  
cho RV



Chó thả rông



Chó dùng xích  
hoặc dây



Lối Vào Khu  
Cưỡi Ngựa



Lối Vào Khu  
Câu Cá



Câu Cá,  
Bắt/Thả



Câu Cá,  
Dùng Mồi



Sân Golf



Sân Golf  
Ném Đĩa



Tàu Lượn



Lối Vào Khu Đi  
Bộ Đường Dài



I trường Bay  
Mô Hình



Xe Gắn Máy,  
Địa Hình



Các Khu Trưng  
Bày Bảo Tàng



Lối Vào Sân Chơi



Lối Vào  
khu Picnic



Khu Picnic,  
có thể đặt  
chỗ trước



Bãi Bắn Súng



Sân Tennis



Ngắm Cảnh Môi  
Trường Động  
Vật Hoang Dã

# almaden quicksilver



Công viên rộng 4,158 mẫu, chiếm phần lớn Capitancillos Ridge. Từng là mỏ khai thác thủy ngân (quicksilver) lớn thứ hai thế giới, tình trạng cạn kiệt tài nguyên khiến khu mỏ này trở thành các thành phố hoang tàn. Hiện vẫn còn một số dấu vết của khu mỏ này. Tham quan viện bảo tàng hoặc khám phá các cộng đồng động thực vật trong hệ thống đường mòn rộng và đa dạng của công viên.

**21785 Almaden Rd**  
**San Jose, CA 95120**  
**Văn phòng: (408) 535-4070**



# alviso marina



Đường đến Don Edwards San Francisco Bay National Wildlife Refuge, khu công viên dọc theo bờ vịnh rộng 20 mẫu này có rất nhiều cơ hội dành cho những người thích ngắm chim, đi bộ đường dài và đi xe đạp. Bến thả thuyền của công viên cung cấp một trong số ít lộ trình tới thẳng San Francisco Bay qua các đầm lầy nước mặn và Alviso Slough. Vui lòng tôn trọng môi trường tự nhiên nhạy cảm của hệ sinh thái độc đáo này.

**1195 Hope St**  
**San Jose, CA 95002**  
**Văn phòng: (408) 262-6980**



## anderson lake



Anderson Lake County Park là nơi có bể chứa lớn nhất của Quận Santa Clara. Có nhiều cơ hội cho những người đi thuyền có động cơ và không có động cơ, và câu cá. Những cây sồi tỏa bóng mát cho các khu picnic dọc theo bờ biển phía tây và ở khu Woodchoppers. Có các địa điểm picnic dành cho nhóm và gia đình ở phía dưới con đập trên Coyote Creek.

**19245 Malaguerra Ave**  
**Morgan Hill, CA 95037**  
**Văn phòng: (408) 779-3634**

## calero



Calero Park có diện tích rộng 4,471 mẫu, đây là một trong những khu công viên đa dạng nhất của Quận Santa Clara. Calero có nhiều phong cảnh đẹp tráng lệ, với môi trường động vật hoang dã phong phú, và hàng dặm đường mòn đi bộ và cưỡi ngựa qua đồng cỏ và khu rừng gỗ sồi. Tới Calero Reservoir để thưởng thức nhiều hoạt động giải trí trên nước, bao gồm câu cá, đi thuyền có động cơ và không động cơ.

**23205 McKean Rd**  
**San Jose, CA 95120**  
**Văn phòng: (408) 535-4070**



## chesbro reservoir



Khu công viên và bể chứa rộng 232 mẫu tuyệt đẹp này nằm trên những ngọn đồi nhỏ dưới chân núi Santa Cruz Mountains về phía tây Morgan Hill. Bể chứa nước từ hệ thống dẫn thủy Llagas Creek để phục vụ nhu cầu sử dụng của các gia đình, nông nghiệp, và công nghiệp. Vùng nước yên bình là nơi lý tưởng cho hoạt động câu cá bên bờ biển.

**17655 Oak Glen Ave  
Morgan Hill, CA 95037  
Văn phòng: (408) 779-9232**



## chitactac-adams



Nằm dọc theo đường hành lang ven sông tươi tốt của Uvas Creek, khu khảo cổ này gợi lại nền văn hóa Thổ Dân Châu Mỹ Da Đỏ của Quận Santa Clara. Các khu trưng bày hoạt cảnh làm nổi bật nghệ thuật khắc đá và súng cối bằng đá cổ đại. Địa điểm này có một khu hoạt cảnh với các phần trưng bày song ngữ (tiếng Anh và tiếng Tây ban nha) và các tấm bảng diễn giải dọc theo con đường mòn giới thiệu về ngôi nhà cổ xưa của người dân Amah Mutsun.

**10001 Watsonville Rd  
Gilroy, CA 95020  
Văn phòng: (408) 842-2341**

# coyote creek parkway



Con đường vành đai tuyệt đẹp này uốn lượn dọc theo Coyote Creek tới 15 dặm. Phần phía bắc có một đường mòn trải nhựa đa năng, được những người đi xe đạp, trượt pa-tanh và những người đi bộ đường dài ưa chuộng. Ở phía nam Metcalf Road, một đường mòn cưỡi ngựa song song với con đường mòn trải nhựa có khu trung tâm trợ giúp du khách ở cuối đường mòn. Đi vào từ Highway 101 tại các lối rẽ Blossom Hill Road hoặc Bernal Road.

**Coyote Ranch Rd**  
**San Jose, CA 95013**  
**Văn phòng: (408) 225-0225**

# coyote lake harvey bear ranch



Nằm trên các ngọn đồi phía đông Gilroy, khu giải trí đa năng rộng 6.695 mẫu này có một hồ rộng 449 mẫu với loài Cá Vược Đen và nhiều loài khác "tâm cỡ thế giới". Công viên có khu cắm trại dọc theo bờ biển duy nhất của quận. Các hoạt động trong công viên bao gồm cắm trại, đi bộ đường dài, cưỡi ngựa, xe đạp leo núi, đi thuyền buồm và đi thuyền có động cơ.

**10840 Coyote Reservoir Rd**  
**Gilroy, CA 95020**  
**Văn phòng: (408) 842-7800**

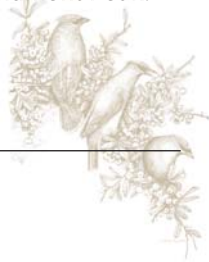


## ed r. levin



Khu công viên rộng 1,558 mẫu này có các tiện nghi đô thị thông thường và một hệ thống đường mòn phức hợp. Du khách tận hưởng sân golf 18 lỗ, tham gia picnic, cắm trại theo nhóm dành cho thanh thiếu niên, khu vui chơi của trẻ em, dù lượn/tàu lượn, khu dành cho chó thả rông, và 16 dặm đi bộ đường dài và cưỡi ngựa, với thung lũng và các hõm vịnh có một không hai nhìn từ Levin's Monument Peak.

**3100 Calaveras Rd  
Milpitas, CA 95035  
Văn phòng: (408) 262-6980**



## field sports



Khu trại đốt lửa thuộc sở hữu của chính quyền duy nhất ở Quận Santa Clara, với nhiều cơ hội đánh bẫy và bắn chim bồ câu, cũng như bắn súng lục và súng trường. Hoạt động thi đấu và các sự kiện đặc biệt diễn ra quanh năm. Nằm ở phía nam San Jose, Field Sports Park luôn được túc trực và giám sát bởi các nhân viên quản lý trường bắn có trình độ.

**9580 Malech Rd  
San Jose, CA 95013  
Văn phòng: (408) 463-0769**



# hellyer



Khu công viên đô thị rộng 178 mẫu này nằm giữa hệ thống công viên khu vực của Quận Santa Clara. Coyote Creek nằm giữa công viên với những nét nổi bật về môi trường tự nhiên của khu công viên này. Các tiện ích của công viên Hellyer bao gồm đường đua xe đạp cỡ chuẩn Olympic, các khu picnic bao quanh một sân chơi mới, hồ câu cá nhỏ, trung tâm trợ giúp du khách, đường mòn tự nhiên, và khu đất dành cho chó thả rông.

**985 Hellyer Ave**  
**San Jose, CA 95111**  
**Văn phòng: (408) 225-0225**

# joseph d. grant



Là công viên khu vực lớn nhất Quận Santa Clara, Joseph D. Grant Park có các tài nguyên không gian ngoài trời tuyệt vời và môi trường, cũng như nền văn hóa và các hoạt động giải trí vô cùng phong phú. Hệ thống đường mòn dài 51 dặm của Grant là nơi ưa chuộng của những người thích đi xe đạp leo núi và đi bộ. Các cây sồi và các đồng cỏ uốn lượn là địa điểm tuyệt vời cho các hoạt động picnic, cắm trại, và ngắm sao.

**18405 Mt. Hamilton Rd**  
**San Jose, CA 95140**  
**Văn phòng: (408) 274-6121**





# lexington reservoir



Hồ chứa và công viên rộng 950 mẫu này là nơi diễn ra các hoạt động câu cá quanh năm, mở cửa theo thời vụ cho hoạt động đi thuyền không có động cơ từ 15 tháng Tư đến hết 15 tháng Mười (cần phải qua bước kiểm tra thuyền). Lexington Reservoir Park cũng là một đầu của đường mòn Los Gatos Creek Trail, trải dài từ khu bể chứa qua các thành phố Los Gatos, Campbell, và San Jose.

**17770 Alma Bridge Rd  
Los Gatos, CA 95032  
Văn phòng: (408) 356-2729**



# los gatos creek



Khu công viên đô thị đa năng quy mô nhỏ này nằm ở giữa Los Gatos Creek Trail là một trong những đường mòn được ưa chuộng nhất ở Vùng Vịnh. Công viên này có nhiều ao hấp dẫn dành cho hoạt động câu cá cũng như các khu bảo tồn động vật hoang dã. Các tiện ích bao gồm khu picnic theo nhóm có mái che và khu đất dành cho chó thả rông.

**1250 Dell Ave  
Campbell, CA 95008  
Văn phòng: (408) 356-2729**

## *martial cottle*



Công viên nông nghiệp đầu tiên của Quận, gợi lại lịch sử nông trang phong phú của Quận Santa Clara như là "Valley of the Heart's Delight." Các tiện ích bao gồm một trung tâm trợ giúp du khách với nhiều khu trưng bày văn hóa lịch sử, một con đường mòn vành đai đa năng trải nhựa, các khu picnic, các bãi cỏ, và các khu trưng bày hoạt cảnh. Có thể đưa chó có dây xích dài 6 foot vào chơi.

**5283 Snell Ave**  
**San Jose, CA 95136**  
**Văn phòng: (408) 535-4060**

## *motorcycle*



Motorcycle Park là khu đua xe địa hình duy nhất của hệ thống công viên. Khu công viên rộng 445 mẫu này là đường đua mô-tô nhỏ, một đường đua hình bầu dục, 17 dặm đường mòn, và hai sân tổ chức sự kiện trên đường mòn. Vượt qua đỉnh núi cao ngàn foot, những con đường mòn công viên này mang đến những khung cảnh tuyệt đẹp cho người đi xe chiêm ngưỡng, trải dài từ Gilroy đến San Francisco. Tiện nghi bao gồm các khu picnic và nhà vệ sinh.

**300 Metcalf Rd**  
**San Jose, CA 95138**  
**Văn phòng: (408) 226-5223**

## mt. madonna



Là một trong các khu công viên tráng lệ nhất của Quận, Mt. Madonna Park có diện tích 4,605 mẫu, nằm trong khu rừng tùng bách tuyệt đẹp của rặng núi Santa Cruz Mountains. Mt. Madonna Park nhìn ra Santa Clara Valley và Monterey Bay. Các hoạt động giải trí được ưa chuộng là cắm trại, đường mòn dài dành cho người đi bộ đường dài và cưỡi ngựa, và khu di tích Miller House.

**7850 Pole Line Rd  
Watsonville, CA 95076  
Văn phòng: (408) 842-2341**



## penitencia creek



Penitencia Creek Park Chain rộng 163 mẫu này do Quận Santa Clara, Thành Phố San Jose, và Ty Thủy Cục Thung Lũng Santa Clara điều hành. Trong số 163 mẫu diện tích, Quận sở hữu 78 mẫu và cho Thành Phố San Jose thuê 48 mẫu. Mặc dù vẫn chưa hoàn thành, đường mòn dài bốn dặm chạy theo Penitencia Creek từ khu Alum Rock Park của San Jose tới điểm hợp lưu với Coyote Creek chủ yếu mở cửa cho công chúng sử dụng.

**Maybury Rd và Jackson Ave  
San Jose, CA 95112  
Văn phòng: (408) 262-6980**

# rancho san antonio



Rancho là địa điểm ưa chuộng dành cho những người đi bộ đường dài và chạy bộ, là điểm tiếp cận hệ thống đường mòn trải dài của Rancho San Antonio Open Space Preserve. Công viên này do Midpeninsula Regional Open Space District điều hành và bảo trì, cũng bao gồm các khu dành cho máy bay mô hình điều khiển từ xa không sử dụng điện và một khu sân chơi phi chính quy.

**22500 Cristo Rey Dr  
Cupertino, CA 95014  
Văn phòng: (650) 691-1200**

# sanborn



Sanborn rộng 3,453 mẫu với 21 dặm đường mòn, nhiều địa điểm picnic theo nhóm, các khu cắm trại không cần lấy hện trước, và khu trại dành cho xe RV. Công viên này nằm trong khu rừng tùng bách của rặng núi Santa Cruz Mountains, giữa Saratoga và Skyline Boulevard.

**16055 Sanborn Rd  
Saratoga, CA 95070  
Văn phòng: (408) 867-9959**





## santa teresa



Khu công viên đa dạng rộng 1,673 mẫu này có lịch sử rất phong phú, với phong cảnh tuyệt đẹp nhìn từ các con đường mòn ở phía trên thung lũng Almaden và Santa Clara Valley. Chỉ cách các khu phát triển xung quanh vài phút, công viên Santa Teresa Park có một sân golf 18 lỗ, các khu picnic, khu bắn cung, và nhiều dặm đường mòn dành cho những người đi bộ đường dài, xe đạp leo núi và cưỡi ngựa.

**260 Bernal Rd**

**San Jose, CA 95119**

**Văn phòng: (408) 225-0225**



## stevens creek



Được mua lại vào năm 1924, đây là công viên quận đầu tiên của Santa Clara. Khu công viên rộng 1,063 mẫu này gồm có các tiện ích giải trí đa dạng, trong đó có hồ chứa Stevens Creek Reservoir rộng 86 mẫu, điểm câu cá và đi thuyền không động cơ được ưa chuộng, và nhiều địa điểm khác cho hoạt động picnic. Khu công viên này cũng là điểm đến ưa chuộng của những người cưỡi ngựa, người đi bộ đường dài, và xe đạp leo núi.

**11401 Stevens Canyon Rd**

**Cupertino, CA 95014**

**Văn phòng: (408) 867-3654**



# sunnyvale baylands



Công viên này do Thành Phố Sunnyvale điều hành, cung cấp cả tiện nghi thông thường cũng như các khu đầm lầy được bảo tồn tự nhiên. Hơn 70 mẫu khai hoang có các con đường đi lại và khu picnic. 105 mẫu khác là Khu Bảo Tồn Vùng Đầm Lầy dành cho động thực vật hoang dã. Ở đây không nhận vé xe hàng năm của các Công Viên trong Quận. Lấy vé qua Thành Phố Sunnyvale.

**999 E Caribbean Dr  
Sunnyvale, CA 94089  
Văn phòng: (408) 730-7350**

---

# upper stevens creek



Công viên đa năng rộng 1,280 mẫu này có rừng tùng bách trên núi, mang đến trải nghiệm thiên nhiên hoang dã trong các khu rừng gỗ thông Mỹ và tùng bách. Sự kết hợp độc đáo của các tài nguyên giải trí, trong đó bao gồm 12.6 dặm đường mòn, và vẻ đẹp thiên nhiên khiến cho Upper Stevens Creek County Park trở thành viên nam châm thu hút những người đi bộ đường dài, người đi xe đạp, người cưỡi ngựa, và những người yêu thiên nhiên.

**Skyline Blvd  
Palo Alto, CA 94034  
Văn phòng: (408) 867-9959**

## uvas canyon



Khu công viên trên núi này cung cấp nhiều cơ hội đi bộ đường dài, cắm trại, và picnic. Khu công viên rộng 1,147 mẫu và nằm trong Uvas Canyon ở phía tây rặng núi Santa Cruz Mountains. Công viên có 7.2 dặm đường mòn đi bộ, trong đó bao gồm một dặm Waterfall Loop chạy dọc theo Swanson Creek và chạy qua rất nhiều khu thác của công viên.

**8515 Croy Rd  
Morgan Hill, CA 95037  
Văn phòng: (408) 779-9232**



## uvas reservoir



Khu công viên và hồ chứa có phong cảnh tuyệt đẹp rộng 1,017 mẫu này nằm ở dưới rặng núi Santa Cruz Mountains, cách Morgan Hill và Gilroy chỉ vài phút. Uvas Reservoir mở cửa quanh năm cho hoạt động câu cá và picnic bên bờ biển. Nước từ bể chứa cung cấp nguồn nước cho các bể chứa nước ngầm, sau đó nước được bơm từ giếng để phục vụ nhu cầu sử dụng của gia đình, nông nghiệp và công nghiệp. Không được phép đi thuyền.

**14200 Uvas Rd  
Morgan Hill, CA 95037  
Văn phòng: (408) 779-9232**

# vasona and los gatos creek

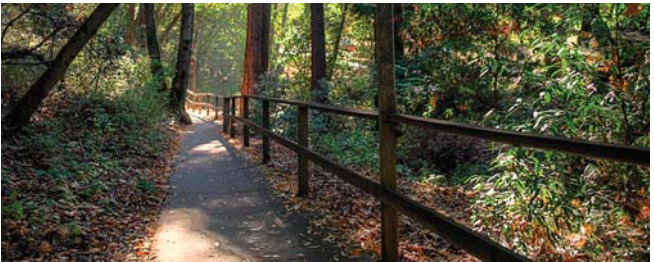


Khu công viên và đường nối rộng 150 mẫu này là khu giải trí và công viên khu vực được ưa chuộng nhất của Quận Santa Clara. Vasona cung cấp nhiều cơ hội giải trí thuận tiện cho gia đình, trong đó bao gồm đi xe đạp, câu cá, đi thuyền không động cơ, thuê thuyền chèo bằng chân, picnic, các sân chơi, các chương trình hòa nhạc ngoài trời miễn phí vào thứ Bảy hàng tuần trong tháng Sáu và tháng Bảy, và Billy Jones Wildcat Railroad nổi tiếng.

**333 Blossom Hill Rd  
Los Gatos, CA 95032  
Văn phòng: (408) 356-2729**

---

# villa montalvo

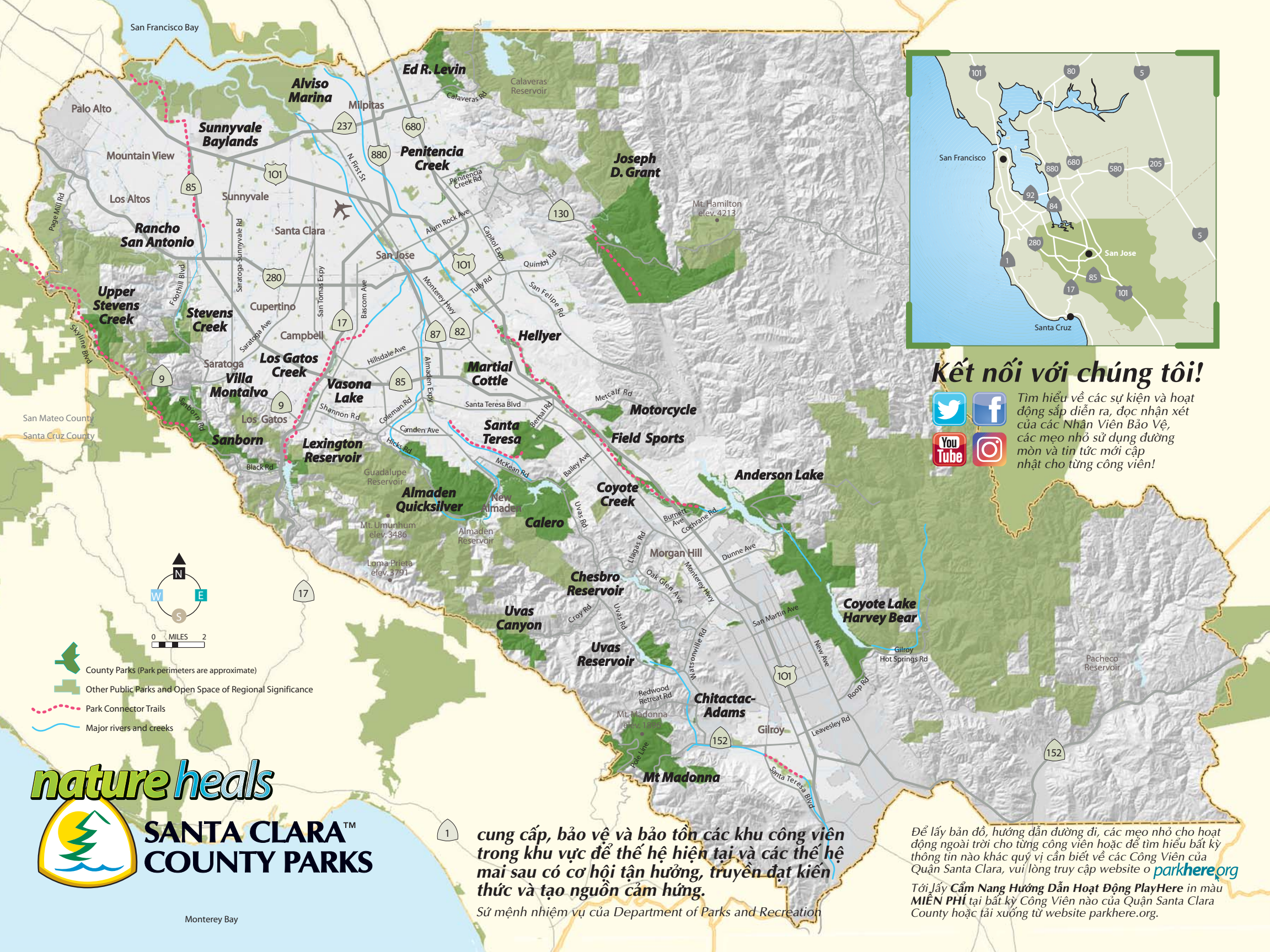


Một thời từng là đại điền sản của Thượng Nghị Sĩ James Phelan, khu công viên rộng 166 mẫu này là danh lam lịch sử với môi trường yên bình giữa các khu vườn chính quy. Khu sân cỏ rộng rãi là địa điểm ưa chuộng dành cho đám cưới ngoài trời. Trong khuôn viên công viên cũng có hàng dặm đường mòn đi bộ. Villa Montalvo Association tổ chức một đợt hòa nhạc mùa hè.

**15400 Montalvo Rd  
Saratoga, CA 95070  
Văn phòng: (408) 356-2729**







## Kết nối với chúng tôi!



Tìm hiểu về các sự kiện và hoạt động sắp diễn ra, đọc nhận xét của các Nhân Viên Bảo Vệ, các mẹo nhỏ sử dụng đường mòn và tin tức mới cập nhật cho từng công viên!



**cung cấp, bảo vệ và bảo tồn các khu công viên trong khu vực để thế hệ hiện tại và các thế hệ mai sau có cơ hội tận hưởng, truyền đạt kiến thức và tạo nguồn cảm hứng.**

Sứ mệnh nhiệm vụ của Department of Parks and Recreation

Để lấy bản đồ, hướng dẫn đường đi, các mẹo nhỏ cho hoạt động ngoài trời cho từng công viên hoặc để tìm hiểu bất kỳ thông tin nào khác quý vị cần biết về các Công Viên của Quận Santa Clara, vui lòng truy cập website [parkhere.org](http://parkhere.org)

Tới lấy **Cẩm Nang Hướng Dẫn Hoạt Động PlayHere** in màu **MIỄN PHÍ** tại bất kỳ Công Viên nào của Quận Santa Clara County hoặc tải xuống từ website [parkhere.org](http://parkhere.org).



# ghé thăm các đối tác của chúng tôi



Các đối tác của chúng tôi tham gia giúp cải tiến các công viên ở Quận Santa Clara đồng thời cung cấp dịch vụ xuất sắc cho du khách trong nhiều năm qua. Trải nghiệm các hoạt động tại các cơ sở này.

## **Coyote Ranch**

Coyote Ranch chuyên tổ chức các buổi picnic cho công ty, tiệc tối BBQ, tiệc cưới, tiệc hội nghị, đi dạo trên xe ngựa và nhiều hoạt động khác. Tận hưởng các khu picnic riêng tư, sân cỏ và hàng cây bóng mát rộng hàng mẫu, và các hoạt động giải trí tuyệt vời. Coyote Ranch nằm cách phía nam Khu Trung Tâm Thành Phố Downtown San Jose 15 phút. Trải nghiệm sự mến khách của “California Xưa Cũ”.  
Văn phòng: (408) 463-0661  
[www.coyoteranch.com](http://www.coyoteranch.com)

## **Santa Teresa Golf Club**

Santa Teresa Golf Club là khu sân golf công cộng, nằm dưới chân các ngọn đồi trong Santa Teresa County Park. Mở cửa từ bình minh đến hoàng hôn, khu sân golf 18 lỗ dành cho người chơi chuyên nghiệp và sân golf dĩa ba (par three course) chín lỗ giúp Santa Teresa trở thành điểm đến cho người chơi golf ở mọi trình độ. Có các lớp học cá nhân, theo nhóm, và dành cho trẻ em tại khu sân tập. Có thể đặt chỗ trước nếu muốn thuê khu tổ chức tiệc trên đỉnh đồi nhìn xuống sân golf. Văn phòng: (408) 225-2650

## **Spring Valley Golf Course**

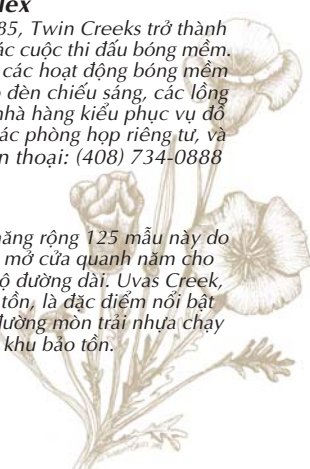
Nằm trên các ngọn đồi thoải thoải của Ed R. Levin County Park, khu sân golf 18 lỗ này có phong cảnh tuyệt đẹp và rất yên bình. Spring Valley có các khu luyện tập được bảo trì chu đáo với một khu tập luyện rộng có dụn cát, khu đánh xoay (chipping) rộng 25 yard và khu sân tập 22 ô cùng với một trụ sở câu lạc bộ mới có tiệm bán đồ chuyên dụng và nhà hàng. Văn phòng: (408) 262-1722  
[www.springvalleygolfcourse.com](http://www.springvalleygolfcourse.com)

## **Twin Creeks Sports Complex**

Kể từ khi xây dựng vào năm 1985, Twin Creeks trở thành địa điểm hàng đầu để tổ chức các cuộc thi đấu bóng mềm. Cơ sở rộng 60 mẫu này tổ chức các hoạt động bóng mềm quanh năm trên 10 sân bóng có đèn chiếu sáng, các lồng bắt bóng, hai sân túc cầu, một nhà hàng kiểu phục vụ đồ ăn nhanh, khu tổ chức tiệc và các phòng họp riêng tư, và các khu picnic theo nhóm. Điện thoại: (408) 734-0888  
o [www.twin-creeks.com](http://www.twin-creeks.com)

## **Uvas Creek Preserve**

Khu bảo tồn vành đai xanh đa năng rộng 125 mẫu này do Thành Phố Gilroy điều hành và mở cửa quanh năm cho các hoạt động đi xe đạp và đi bộ đường dài. Uvas Creek, chạy qua khu vực giữa khu bảo tồn, là đặc điểm nổi bật của khu bảo tồn này. Một con đường mòn trải nhựa chạy 1.9 dặm dọc theo ranh giới của khu bảo tồn.  
Văn phòng: (408) 846-0460





# thông tin tổng quát



## **Giờ Làm Việc và Lệ Phí**

Các Công Viên của Quận mở cửa quanh năm, từ 8 giờ sáng đến hoàng hôn. Phải mua vé vào cửa cho phương tiện xe cộ tại đa số các khu công viên của Quận. Các khoản lệ phí này được thu quanh năm. Ngoài ra, phải trả lệ phí cho hoạt động cắm trại, sử dụng hồ, kiểm tra tàu thuyền, và sử dụng các khu picnic theo nhóm. Lệ phí được niêm yết tại các ki-ốt và các trạm của nhân viên bảo vệ.

## **Đặt Chỗ Trước**

Hệ thống Công Viên của Quận có thể đáp ứng nhu cầu của các nhóm muốn tổ chức picnic cho công ty, các buổi đoàn tụ gia đình, cắm trại cho thanh thiếu niên, và các sự kiện đặc biệt khác.

Gọi Đặt Chỗ Trước

Văn phòng: (408) 355-2201 o [www.parkhere.org](http://www.parkhere.org).

## **Hoạt Động Tình Nguyện**

Sở Công Viên Quận dựa vào sự giúp đỡ của các tình nguyện viên để cung cấp các chương trình và dịch vụ đặc biệt. Việc tham gia tình nguyện giúp những người tham gia tận hưởng hệ thống công viên của khu vực, đồng thời đóng góp trở lại cho cộng đồng. Có nhiều cơ hội cho các tình nguyện viên trong nhiều lĩnh vực chuyên môn. Liên lạc với Văn Phòng Tình Nguyện Viên của Sở Công Viên: (408) 918-4930 o [www.parkhere.org](http://www.parkhere.org).

## **Ủy Ban Công Viên và Giải Trí**

Các buổi họp diễn ra vào lúc 6:30 chiều của ngày thứ Tư đầu tiên hàng tháng trừ tháng Một và tháng Bảy, tại County Government Center, 70 West Hedding Street, San Jose, CA, 95110, (408) 299-6423.

## **Chỉ Chụp Hình Mà Không**

### **Làm Ảnh Hưởng Xấu Đến Công Viên**

Chỉ thưởng thức mà không gây hại cho công viên! Hàng năm có hàng triệu người tới các Khu Công Việc Khu Vực của Quận Santa Clara. Vui lòng góp phần bảo tồn và bảo vệ vẻ đẹp thiên nhiên của các khu công viên của chúng ta bằng cách tuân thủ mọi nội quy niêm yết.

**nature heals**



**SANTA CLARA™  
COUNTY PARKS**

(408) 355-2200 Thông Tin Tổng Quát

(408) 355-2201 Đặt Chỗ Trước

[www.parkhere.org](http://www.parkhere.org)

Hình minh họa của Suzanne Bauer ©2005-2019

Hình chụp do Ron Horii, Brian Menges và

Nhân Viên Công Viên cung cấp